

Conseils pratiques

*Comment recevoir un appel d'une personne
sourde ou malentendante et l'accueillir sur place ?*



***Transcription Instantanée
de la Parole (TIP)***



***Visio-interprétation Langue
des Signes Française (LSF)***



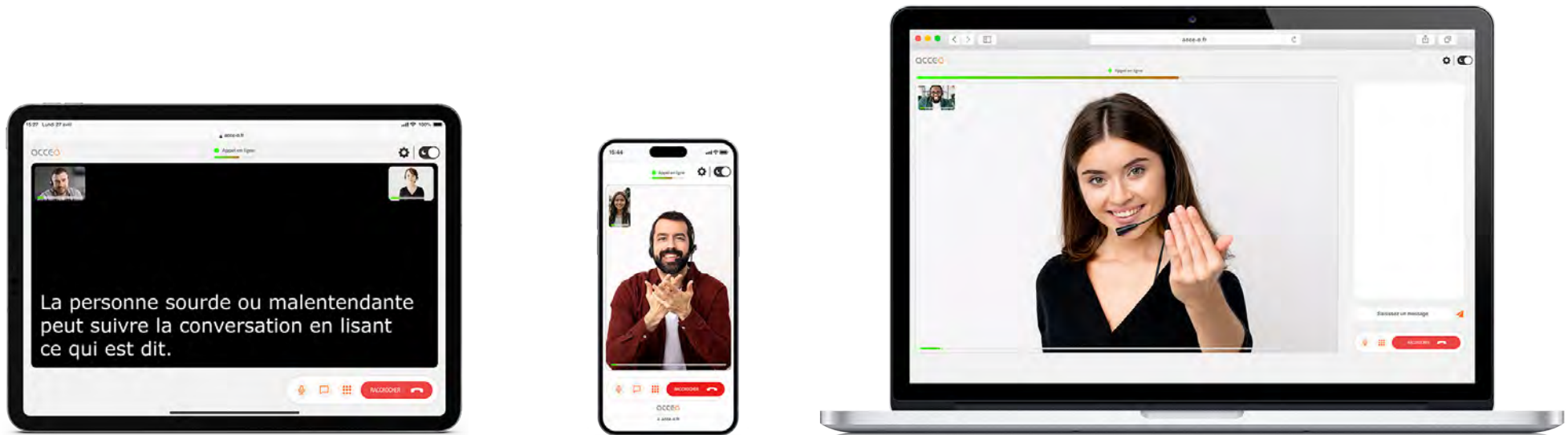
***Visio-codage Langue française
Parlée Complétée (LPC)***




Transcription automatique

Rappel

Acceo est une **application téléchargeable gratuitement sur Google Play et Apple store** disponible sur smartphone, tablette et ordinateur permettant aux personnes sourdes ou malentendantes **d'échanger par téléphone ou sur place** avec les établissements souscripteurs.



3 chemins d'accès pour la personne sourde ou malentendante :

- 1 **votre site internet** : mise en place d'un pictogramme  permettant d'accéder à l'Acceo
- 2 **le site internet Acceo** : www.acceo-tadeo.fr avec une recherche par logo et secteur d'activité
- 3 **l'application Acceo** : avec une recherche par logo, par carte et par liste

Comment ça marche ?

Grâce à **ses collaborateurs**, Acceo propose **3 modes de communication** aux personnes sourdes ou malentendantes :



Transcription Instantanée de la paroles (TIP)

La personne sourde oralisée parle directement à son interlocuteur (et non par tchat). En retour, les propos de celui-ci sont écrits instantanément sur son écran par un transcripteur Acceo.



La visio-interprétation en Langue des Signes Françaises (LSF)

L'interprète, en temps réel, traduit oralement ce que signe la personne sourde et en retour, il signe les propos de l'interlocuteur entendant.



Le visio-codage en Langue française parlée Complétée (LfPC)

La personne sourde parle directement à son interlocuteur (et non par tchat). En retour, les propos de celui-ci sont codés instantanément sur son écran par un codeur Acceo.

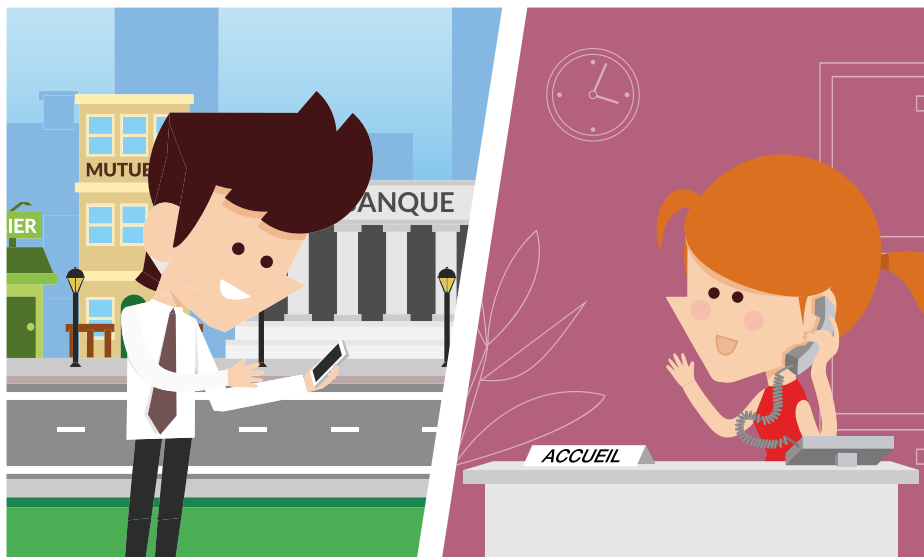


Transcription automatique

Les collaborateurs Acceo sont disponibles en libre service du lundi au vendredi de 9h à 17h30 et le samedi de 9h à 12h30. En dehors de ces horaires d'ouverture via l'humain, Acceo propose une solution automatique disponible 24h/24 et 7j/7.

Conversation téléphonique

Simple comme un coup de fil...



Personne malentendante
ou sourde

Personne au sein de
l'établissement accessible

Vous recevez les appels des personnes sourdes ou malentendantes, **sur votre téléphone, comme n'importe quel appel.**

- ➔ **Parlez naturellement et distinctement, à rythme régulier et sans exagérer l'articulation.**
- ➔ **Adressez-vous directement à votre interlocuteur et non au collaborateur Acceo.**

Précautions d'usage :

- ➔ **Temps de latence :** il se peut que la personne ne réponde pas tout de suite. Cela peut être dû au temps de lecture de vos propos sur son écran ou au temps de traduction du français vers la langue des signes et inversement.
- ➔ **Pour la visio-interprétation Français/ Langue des Signes,** c'est la voix de le collaborateur Acceo que vous entendez, et qui ne correspond pas toujours à la voix du client : le collaborateur peut être un homme et votre interlocuteur une femme ou inversement.

Accueil sur place...

1 Avant de commencer l'échange :

Votre espace AcceoPro est disponible sur votre smartphone professionnel, tablette ou ordinateur. Ouvrez AcceoPro. Choisissez avec la personne sourde ou malentendante son mode de communication.



2 Durant l'échange :

Adressez-vous directement à la personne sourde ou malentendante. Le collaborateur Acceo doit être « transparent » dans votre conversation.